

Abordons ensemble la suite de 2021 avec confiance!

L'évolution de la pandémie et de ses variants continue d'influencer grandement la croissance de l'économie mondiale, mais certaines nouvelles sont positives.



ÉRIC LANDRY
Chef de l'exploitation
Desjardins Société de placement

La baisse des cas dans plusieurs pays depuis le début de 2021, l'accélération de la vaccination et la résilience des économies ont contribué à améliorer les perspectives économiques, alimentant du coup la progression des principales bourses du monde.

Les récents développements médicaux augurent bien, la distribution massive d'un vaccin depuis l'été 2021 ayant permis à l'économie canadienne de connaître une croissance encourageante. Celle-ci devrait se poursuivre à un rythme accéléré pendant le reste de l'année et au début de 2022, alors que nous redécouvrons le plaisir de participer à des activités sociales avec ceux et celles qui nous ont manqué depuis le début de la pandémie.

Dans ces conditions, il est plus important que jamais de rester investi dans le marché et de vous rappeler que vos stratégies d'investissement demeurent axées sur des objectifs à long terme. La situation actuelle peut s'avérer propice pour profiter des solutions de placement en Fonds Desjardins, qui correspondent à vos objectifs financiers, à votre tolérance au risque et à votre profil d'investisseur.

Fait à souligner, les actifs sous gestion (ASG) de nos 78 Fonds Desjardins ont dépassé les 44 milliards de dollars. Quant à nos produits en investissement responsable, ils ont atteint les 7 milliards de dollars, grâce à la sensibilisation accrue de nos membres et clients à ce type de placement, ce qui constitue une excellente nouvelle pour la planète.

Merci de votre confiance et bon automne!



Nourrir l'ambition

Épargne-études

Épargner tôt pour votre enfant, c'est lui offrir des études à la hauteur de ses rêves.

Informez-vous auprès de votre conseiller.

desjardins.com/reee

 **Desjardins**

Nouveau sous-gestionnaire de portefeuille – Fonds Desjardins Mondial de dividendes

Desjardins Société de placement inc. (DSP), gestionnaire des Fonds Desjardins, s'engage à développer des fonds pertinents et performants pour ses membres et clients.



ALAIN LATREILLE

Chef de produits, Développement des fonds communs et garantis, Gestion de patrimoine et Assurance de personnes

Nos gestionnaires de portefeuille compétents veillent sans relâche sur les actifs que vous nous confiez et des rajustements, des améliorations ainsi que des nouveautés viennent régulièrement enrichir nos fonds communs de placement, ce qui se reflète dans leur qualité et leur degré de diversification.

Dans cette optique, c'est avec fierté que nous vous informons que depuis le 25 mai 2021, **Mondrian Investment Partners Limited** agit à titre de sous-gestionnaire de portefeuille du Fonds Desjardins Mondial de dividendes. Fondée en 1990, Mondrian est une firme de gestion

de placements qui appartient à ses employés et a des bureaux au Royaume-Uni et aux États-Unis. Favorisant le style valeur, celle-ci investit à travers le monde dans les classes d'actifs en actions et en titres à revenu fixe. Composée de multiples professionnels, l'équipe d'élite en investissement de Mondrian se spécialise aussi dans la gestion des actifs de nombreux clients institutionnels.

Prenez note que ce changement s'intègre bien à l'objectif fondamental du Fonds Desjardins Mondial de dividendes, qui continue d'investir essentiellement dans les marchés développés faiblement exposés aux marchés émergents, reflétant ainsi la philosophie d'investissement du nouveau sous-gestionnaire. La présence de Mondrian au sein du Fonds renforcera les allocations de nos Portefeuilles Chorus II et Diapason.

Bonification de la répartition stratégique des portefeuilles Diapason et SociéTerre

Afin de nous assurer que les portefeuilles Diapason et SociéTerre sont toujours concurrentiels et aptes à faire face aux divers contextes de marché, leur répartition stratégique d'actifs a été bonifiée et mise en œuvre en mai dernier.



DENIS DION

Chef de produit
Direction Développement
des fonds communs et garantis

En effet, celle-ci inclut maintenant une nouvelle portion de valeurs cycliques, dont la performance suit généralement celle de l'économie. Pour leur faire de la place dans les portefeuilles, la pondération cible des fonds sous-jacents actuels a été modifiée et certains fonds sous-jacents ont été ajoutés.

Les **Portefeuilles Diapason Revenu** voient ainsi leur pondération dans le Fonds Desjardins Mondial de dividendes passer de 55 % à 70 %, au détriment du Fonds Desjardins Actions mondiales à faible volatilité. Ce changement a pour effet de mettre l'accent sur les biais axés sur le revenu et la valorisation plutôt que sur la faible volatilité. Par ailleurs, la composition

des Portefeuilles Diapason Croissance a été changée, ceux-ci comptant sur l'ajout de trois Fonds Desjardins et de trois FNB iShares.

Dans le cas des **Portefeuilles SociéTerre**, notons l'addition d'un FNB d'obligations gouvernementales mondiales qui contribuera à réduire le risque de crédit lié aux obligations mondiales. L'exposition au Fonds Desjardins SociéTerre Actions des marchés émergents a pour sa part été bonifiée, pendant que le poids du Fonds Desjardins SociéTerre Actions internationales diminuait.

Nous croyons sincèrement que cette nouvelle stratégie de répartition d'actifs pourrait en outre permettre aux portefeuilles de mieux profiter de la réouverture progressive des économies mondiales.

Ce qu'il faut absolument savoir sur le REEE

Le régime enregistré d'épargne-études (REEE) est prisé des parents et des grands-parents qui souhaitent contribuer financièrement aux études de leurs enfants ou petits-enfants. Voici les réponses aux questions les plus fréquentes sur ce régime d'épargne bien pensé.

1. À quoi sert le REEE?

Le REEE vous permet d'épargner à l'abri de l'impôt pour financer les études postsecondaires de votre enfant ou d'un enfant de votre entourage. Fait à noter, de généreuses subventions gouvernementales s'ajoutent aux sommes que vous versez.

2. Qui peut ouvrir un REEE?

Les parents, les grands-parents ou même les amis peuvent ouvrir un REEE et devenir ainsi souscripteurs. Ils doivent alors désigner un enfant comme bénéficiaire.

3. Qui peut être bénéficiaire?

Le bénéficiaire, soit l'enfant qui profitera de cette aide financière lorsqu'il sera inscrit à un programme d'études postsecondaires, est désigné par le souscripteur. Il doit résider au Canada et avoir un numéro d'assurance sociale.

4. Pourquoi le REEE est-il apprécié?

Le REEE permet de recevoir les subventions gouvernementales de base sur le montant cotisé, auxquelles s'ajoutent des subventions supplémentaires en fonction des revenus des parents, le cas échéant :

- la Subvention canadienne pour l'épargne-études (20 % de base, plus une subvention supplémentaire sur les premiers 500 \$ de cotisation annuelle de 10 % ou de 20 %, s'il y a lieu);
- l'Incitatif québécois à l'épargne-études (10 % de base, plus une subvention supplémentaire sur les premiers 500 \$ de cotisation annuelle de 5 % ou de 10 %, s'il y a lieu).

5. Combien peut-on cotiser?

Les cotisations totales sont limitées à 50 000 \$ par enfant. Il n'y a aucune limite annuelle pour cotiser au REEE.

6. Y a-t-il un montant maximal pour les subventions?

Oui. Le plafond des subventions liées à un REEE est fixé à 7 200 \$ au fédéral et à 3 600 \$ au Québec. Pour l'atteindre, il faut avoir cotisé 36 000 \$ au total, si vous n'êtes pas admissible aux subventions supplémentaires.

La subvention de base maximale par année est de 500 \$ au fédéral et de 250 \$ au Québec, ce qui correspond à une cotisation annuelle de 2 500 \$. Autrement dit,



en plaçant 2 500 \$ chaque année dans le REEE de l'enfant, vous obtenez les subventions de base maximales.

Si votre cotisation annuelle n'a pas été suffisante pour obtenir les subventions maximales, vous pouvez avoir droit à celles-ci en cotisant davantage les années suivantes.

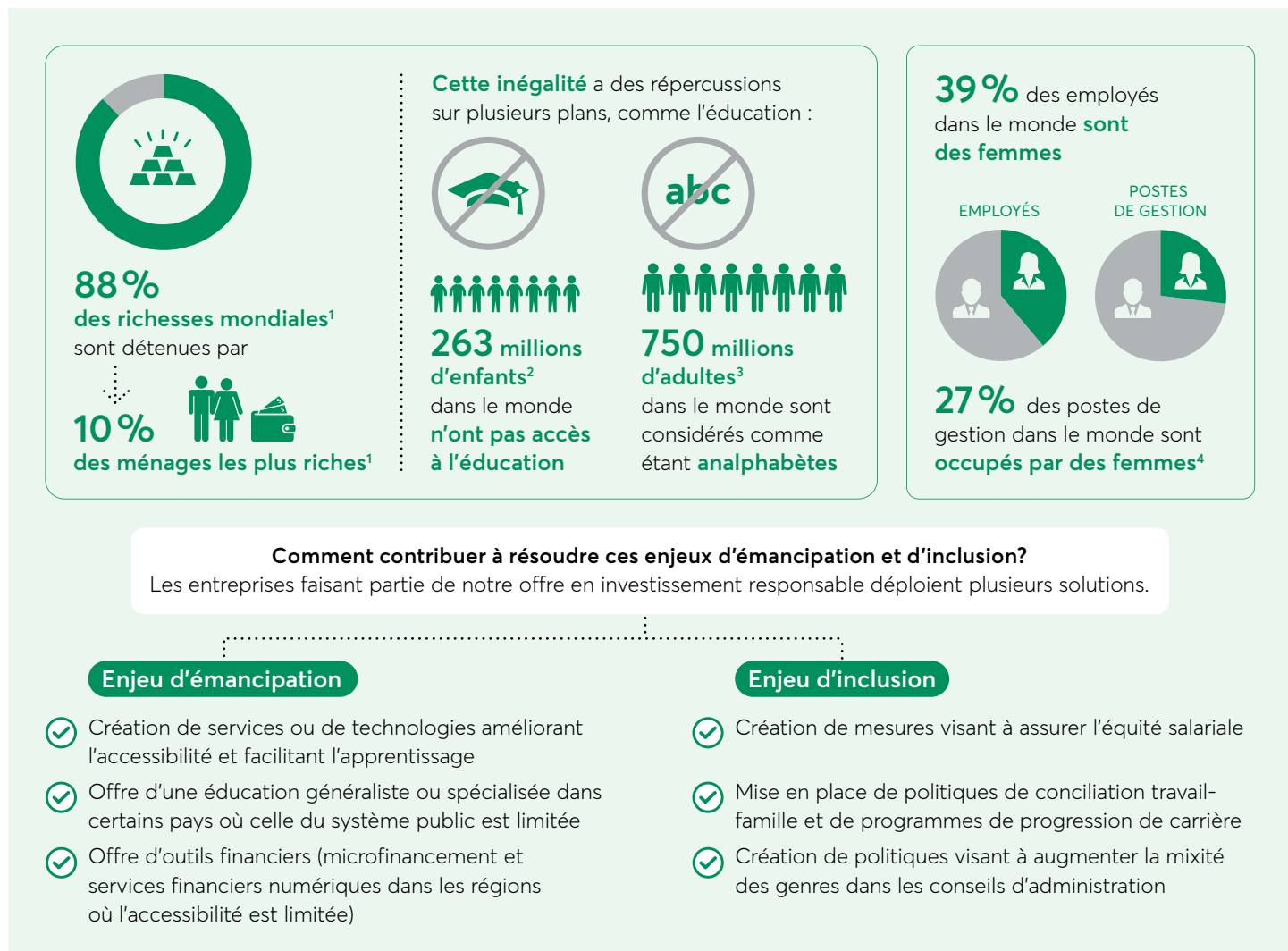
7. Quand peut-on retirer de l'argent?

En théorie, le souscripteur peut retirer le capital investi en tout temps. En pratique, il est important de bien choisir le moment du retrait pour ne pas perdre l'admissibilité aux subventions ou avoir à les rembourser en partie ou en totalité.

Il est recommandé de décaisser les subventions pendant que l'enfant est inscrit à un programme d'études postsecondaires, sinon elles seront perdues.

Pour obtenir plus de renseignements ou ouvrir un REEE, communiquez avec votre conseiller ou consultez desjardins.com/REEE.

L'investissement responsable au cœur de plusieurs enjeux d'émancipation et d'inclusion



Pour en savoir davantage sur les enjeux en matière d'émancipation et d'inclusion, ainsi que sur l'incidence de notre offre en investissement responsable dans ces domaines : desjardins.com/FD-Rapport-IR

Sources : ¹ Credit Suisse Global Wealth Databook 2017 ² <https://ourworldindata.org/how-many-children-are-not-in-school>
³ <http://uis.unesco.org/en/topic/literacy> ⁴ <https://sdgs.un.org/goals/goal5>

Les Fonds Desjardins ne sont pas garantis, leur valeur fluctue fréquemment et leur rendement passé n'est pas indicatif de leur rendement futur. Un placement dans un organisme de placement collectif peut donner lieu à des frais de courtage, à des commissions de suivi, à des frais de gestion et à d'autres frais. Veuillez lire le prospectus avant d'investir. Les Fonds Desjardins sont offerts par des courtiers inscrits.

Mise en garde: Ce document s'appuie sur des informations publiques obtenues de sources jugées fiables. Le Mouvement des caisses Desjardins ne garantit d'aucune manière que ces informations sont exactes ou complètes. Ce document est communiqué à titre informatif uniquement et ne constitue pas une offre ou une sollicitation d'achat ou de vente. En aucun cas il ne peut être considéré comme un engagement du Mouvement des caisses Desjardins et celui-ci n'est pas responsable des conséquences d'une quelconque décision prise à partir des renseignements contenus dans le présent document. Les opinions et prévisions figurant dans ce document sont, sauf indication contraire, celles des auteurs et ne représentent pas la position officielle du Mouvement des caisses Desjardins.